



1月号ひろばだより



<https://kodaira-kodomohiroba.com/> こども広場のホームページです。今月の予定を見ることができます☆

AED講習会 24日(土)

時間：午前10:30～11:30
対象：乳幼児親子・小学生親子
定員：10組
申込：5日(月)～23日(金)



※電話申込みはできません。広場で直接申込みをしてください。
緊急事態が発生したら中止となります。
消防車と写真が撮れます。

年始は1月4日(日)までおやすみです。

1月生まれのお誕生会 13日(火)

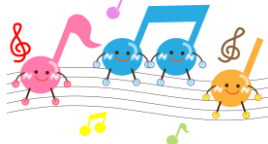
時間：午前11:00～
対象：1月生まれの乳幼児親子
定員：なし(申込み制)
申込：5日(月)～12日(月)



※電話申込みはできません。広場で直接申込みをしてください。
身長・体重を測ることができます。1月生まれのお友だち
には、カードのプレゼントがあります。

リトミック 26日(月)

時間：午前11:00～
対象：乳幼児親子
定員：15組(申込み制)
場所：遊戯室
申込：5日(月)～24日(土)
※電話申込みはできません。広場で直接申込みをしてください。
講師：服部利氏



ぴよぴよタイム

平日の午前11時前後に体操・手遊び読み聞かせを行っています。
5日(月)、7日(水)、12日(月・祝)、19日(月)、26日(月)はお休みです。

ボールプール 14、21、28日(水)

時間：ぴよぴよタイム終了後～正午
広場内にボールプールが出ます。みんなで楽しもう！



今月の工作

5日(月)～31日(土) ※受付は午前10:00～午後5:00まで。※材料がなくなり次第終了です。

「鬼に変身！！」

対象：乳幼児親子
(期間中一人1個)



「けん玉」

対象：小中学生
(期間中1人1個)



壁面制作 2月26日「ことしもよろしくね」

対象：だれでも
5日(月)～31日(土)
※期間中1日2個
1個は広場に飾り、1個は
持ち帰ってね！



謹賀
新年

小中学生のみなさん

★緊急時のため、受付で連絡先を記入してもらいます。連絡先が
分からない小学生は、メモを持ってきてください。

★広場に来るときはタオルを持参しましょう。
特に雨の日は足などが濡れてしまうので拭けるものがあると
良いです。

★愛のチャイムは午後4:30です。気を付けて帰りましょう。

おねがい

お子様が通っている保育園・幼稚園・小中学校などのクラスが
学級閉鎖の場合、無症状であっても利用はお控えください。
また咳や鼻水、発熱、嘔吐・下痢など体調が優れないときは
無理せず元気になってから広場を利用しましょう。
ご理解、ご協力の程宜しくお願いいたします。

日	月	火	水	木	金	土
				1	2	3
				年始は4日(日)までおやすみです。		
4 おやすみ	5	6 おやすみ	7 冬休み終了	8 どうぶつ体操	9 サンサン体操	10
11 おやすみ	12	13 バナナ体操 お誕生会	14 ピカピカブー ボールプール	15 どうぶつ体操	16 サンサン体操	17
18 おやすみ	19	20 おやすみ	21 ピカピカブー ボールプール	22 どうぶつ体操	23 サンサン体操	24 AED講習会
25 おやすみ	26 リトミック	27 バナナ体操	28 ピカピカブー ボールプール	29 どうぶつ体操	30 サンサン体操	31

冬休み期間中(～1月7日)の 部屋分けについて

平日午前10:00～正午の遊戯室利用は
乳幼児親子のみとさせていただきます。
そのため、小中学生の卓球利用は午後
1:00 からとなります。午後は小中学生の
利用が多くなるため乳幼児の利用は午前中
をおすすめしています。
ご理解、ご協力をお願いいたします。



てんちゃん・じんちゃんのつぶやき

今年の干支は午(うま)。午年は「願いを乗せて未来を駆ける」
「うまくい」を呼び込む一年でもあるようです。
今年もスタッフ一同飛躍して明るく前に進める広場を目指して
頑張りますのでよろしくお願いします。



今年もよろしく
おねがいします



小平市こども広場

月曜日から土曜日

こども広場6施設には、妊娠中の悩みやこども・子育てに関する相談ができる子育てコンシェルジュが
います。子育て中の不安や困りごとなどがある場合は、お近くのこども広場へお越しください。
相談に関するお問い合わせは電話でもお受けしています。

■さわやか館(花小金井4-21-2)

☎042-464-8305

■天神地域センター(天神町4-3-1)

☎042-346-0250

■大沼地域センター(大沼町2-17-33)

☎042-347-3190

■小川東町地域センター(小川東町1805)

☎042-342-3770

■上水本町地域センター(上水本町3-11-11)

☎042-325-2120

■中島地域センター(中島町26-9)

☎042-347-3113

※相談に関する電話での
お問い合わせは午後5:00まで
(さわやか館は午後4:00まで)

出張こども広場

月曜日 ■美園地域センター(美園町1-19-2)

■学園西町地域センター(学園西町2-12-22)

水曜日 ■鈴木地域センター(鈴木町1-400)

■小川西町中宿地域センター※第1日曜日も開設
(小川西町2-30-1)

木曜日 ■喜平地域センター(喜平町1-10-9)

■小川東第二地域センター(小川東町5-9-1)

■学園東町地域センター※第2日曜日も開設
(学園東町2-16-11)

金曜日 ■御幸地域センター※第3日曜日も開設
(御幸町58)

■小川西町地域センター(小川西町5-4-17)

開設時間 午前10:00～午後6:00 (さわやか館は午後5:00まで)

利用できる人 保護者が付き添う乳幼児、小学生、中学生

おやすみの日 第1・3火曜日(祝日の場合は翌平日)、日曜日、年末年始(12/29～1/3)

さわやか館は、日曜日、祝日、年末年始(12/28～1/4)

お問い合わせ 小平市子育て支援課 ☎042-346-9821

運営:株式会社明日葉